

Общий вид защиты автомобиля Rexton.



Защита картера

1.0045.00
SSANG YONG REXTON

Защита 1.0045.00

Применяемость: Ssang Yong Rexton 2004 г.в.

Модификации	Число цилиндров	Мощность л/с	КПП	Объем двигателя см ³
RX 320	6	217	M5	3199
RX 270 (Diesel)	5	165	M5	2696

Комплектность:

№ п/п	Наименование	Обозначение	Количество	Примечание
1	Защита картера	1004500	1	
2	Защита КПП	1004500	1	
3	Защита раздатки	1004500	1	
4	Балка	107	2	
5	Кронштейн	107	1	
6	Кронштейн	108	1	
7	Планка	004	2	40x140 мм
8	Планка	015	4	60x18 мм
9	Спец крепление	003	1	
10	Упор	053	2	h=20 мм
11	Люк	279	1	
12	Болт	M8x20	4	
13	Болт	M10x25	3	
14	Болт	M10x40	9	
15	Болт	M10x70	2	
16	Гайка	M10	1	
17	Шайба	8	4	
18	Шайба	10	14	

Установка защиты.

Установка защиты картера.

1. Выкрутить два болта 1 и 2 рис.1 штатной защиты радиатора.
2. Поместить в окна 3 и 4 планки поз. 7.
3. Завести защиту картера поверх штатной защиты рис.2. Закрепить защиту картера в точках 1,2 штатными болтами, в точках 3,4 болтами поз.14 (рис.2).

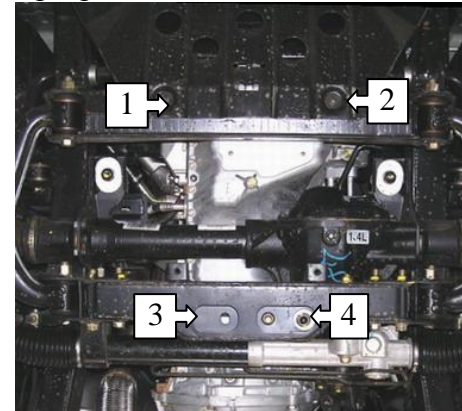


Рис.1



Рис.2

Установка защиты КПП

1. Установить в точках 1 и 2 рис.3 планки поз.8. Завести защиту КПП поверх защиты картера рис.4. Закрепить защиту КПП на защите картера болтами поз. 13 и на балке в точках 1,2 болтами поз.14, предварительно установив упоры поз.10.

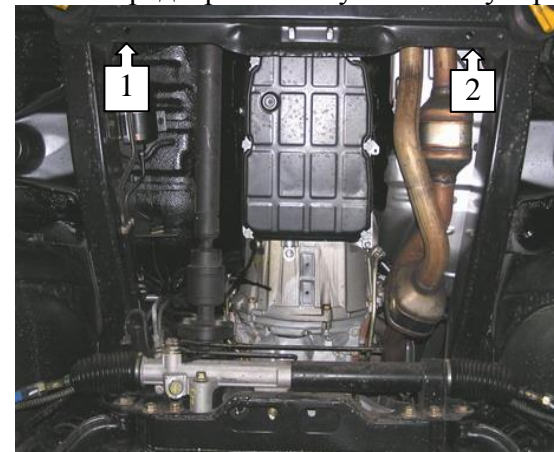


Рис.3



Рис.4

Установка защиты раздаточной коробки.

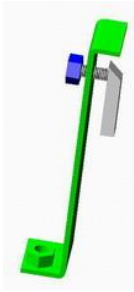


Рис.5

1. Собрать правый кронштейн как показано на рис.5(гайку не затягивать). Завести спец крепление в отверстие в раме рис.6 а и гайку затянуть.
При демонтаже кронштейна гайку полностью не выкручивать!



Рис.6 а

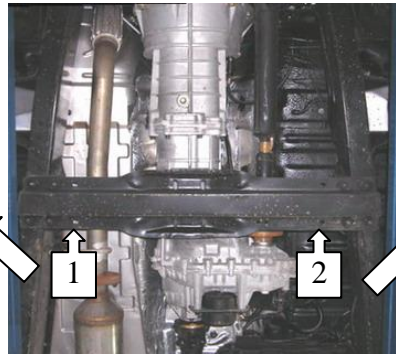


Рис.6



Рис.6 в



Рис.6 б

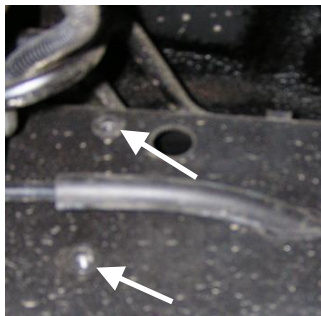


Рис. 6 д



Рис.6 г

2. Выкрутить два болта крепления кронштейна на балке автомобиля рис. 6 и 6 в. Установить на эти крепежные места левый кронштейн рис. 6 в и 6 г. Болты затянуть.

Для автомобиля RX 270.

Левый кронштейн устанавливается на заклепки винтовые в раме автомобиля (рис. 6 д).

3. Установить поперечную балку рис. 7 закрепив ее на кронштейнах болтами поз. 15.

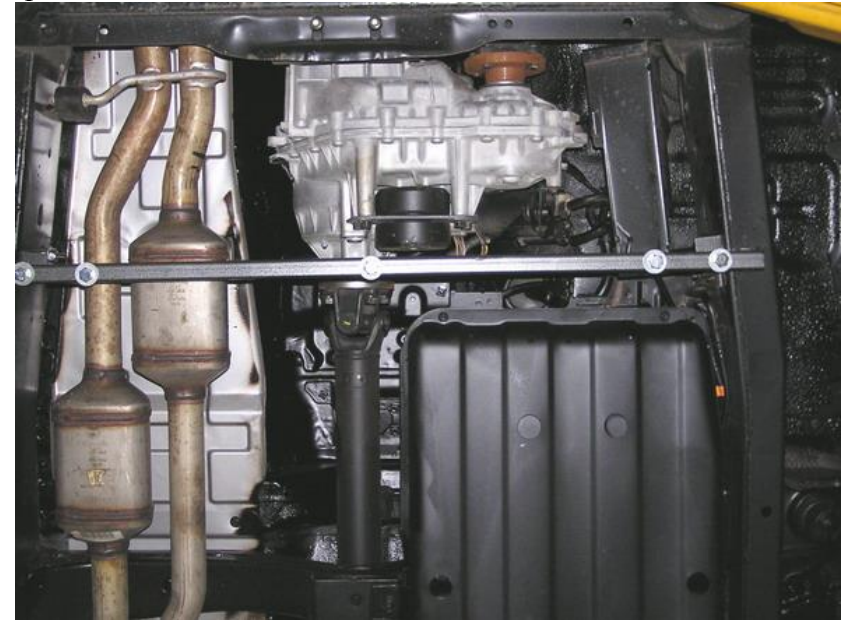


Рис.7

4. Завести поверх балки автомобиля планки поз.8. над отверстиями 1 и 2 рис.6. Установить защиту раздаточной коробки (рис. 8), закрепив ее на передней и задней балке болтами поз.14.

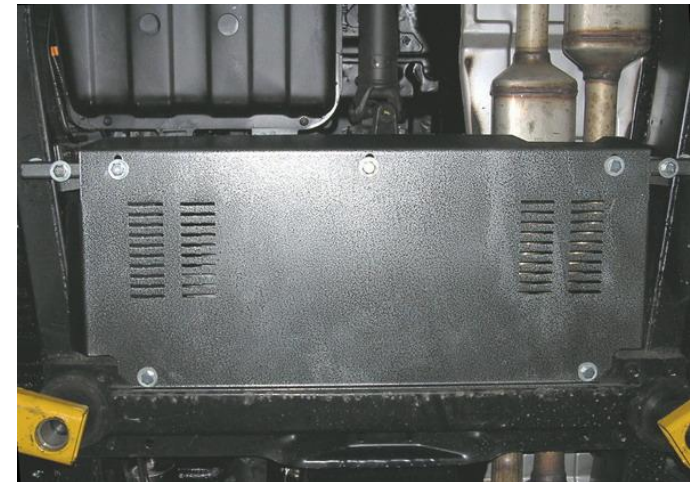


Рис.8