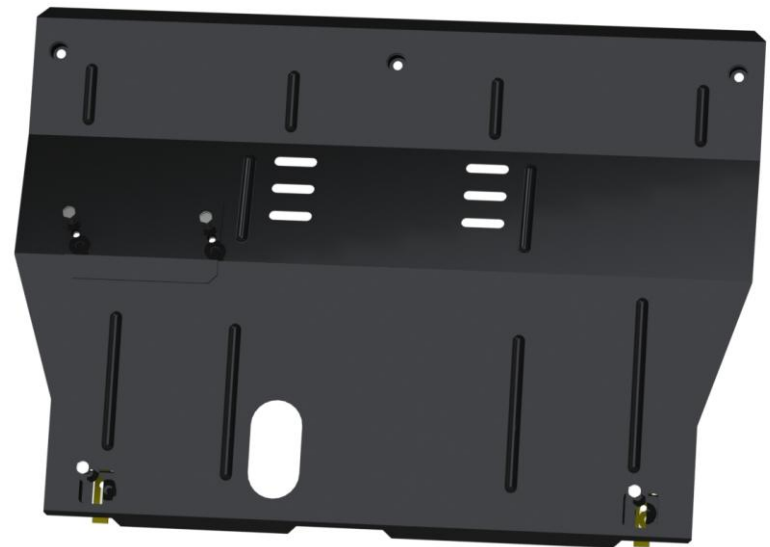


Защита картера, КПП

1.0502.00

MG 3 Cross

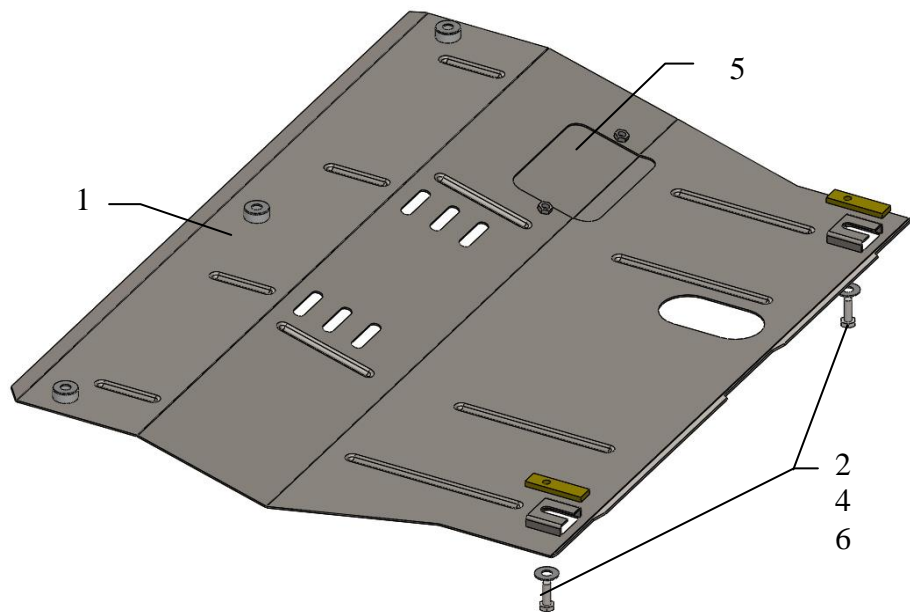


Защита 1.0502.00

Применяемость: *MG 3 Cross, 1.4M, 2013-*

Комплектность:

№ п/п	Наименование	Обозначение	Количество	Примечания
1	Панель	1.0502.00.6.003.546	1	
2	Шайба	A8	4	
3	Болт	M8x16	2	
4	Болт	M8x25	2	
5	Крышка	1.0502.00.8.016.059	2	
6	Планка	СТП.8.006.022	2	



Установка защиты

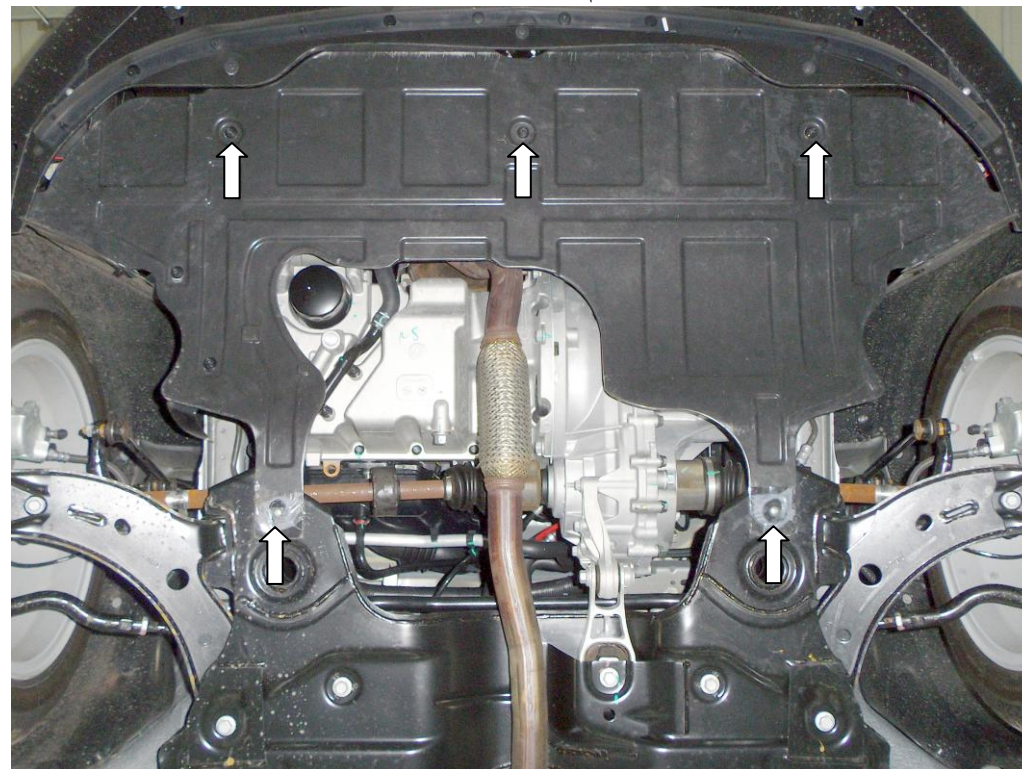


рис.1

1. Открутить 3 передних болта крепления пластиковой защиты, рис.1
2. Снять два пистона крепления задней части пластиковой защиты, завести планки в освободившиеся отверстия планки 6 и наживить болты 4, рис.1.
3. Завести защиту задними пазами под болты 4, спереди закрепить штатными болтами.
4. Затянуть все точки крепления.

Защита закрывает двигатель, КПП.

Защита имеет отверстие под слив масла и лючок для замены масляного фильтра.

ВНИМАНИЕ!!! После монтажа защиты не допускается соприкосновение элементов защиты с движущимися элементами узлов и агрегатов автомобиля.